



focus JARDIN

« Ce terreau convient parfaitement à la plantation ou au repotage de vos plantes d'intérieur et d'extérieur. Enrichi en engrais, il favorisera la pousse et la floraison de vos plantes. »



**2+1
OFFERT**

soit
9€33
l'unité par 3

LE SAC DE 60 L
13€99

TERREAU UNIVERSEL FERTILIGÈNE

Soit 0,23 € le litre. Pour 3 sacs soit 0,16 € le litre.
Soit 27,98 € le lot de 3 sacs.

NF U 44-551, formule avec fumier.

Code 903746



Des magasins PRO de proximité ouverts
aux professionnels et aux particuliers

Plantez au potager pour de belles récoltes à venir !



**2+1
OFFERT**

soit
2€
l'unité par 3



LE POT 0,5 L

3€

TOMATE FANTASIO, CARMELLO OU PREMIO F1
Soit 6 € le lot de 3 pots.



LA BARQUETTE DE 6 + 6 PLANTS

1€99



LA BOÎTE DE 140 G

7€45

HARICOT NAIN 'TALISMAN'
Variété rustique et résistante aux maladies.
Soit 53,21 € le kg.
Code 7053475

TOMATES GREFFÉES

LE POT DE 1 L

5€70

TOMATE PAOLA F1, ANDINE CORNUE F1, GOURMANDIA F1 OU CORAZON F1



DUO SALADES :
Laitue Novappia/Batavia Florine ou Feuille de chêne Grenadine/Querido



LA BARQUETTE DE 12 PLANTS

3€70



LA BARQUETTE DE 6 PLANTS

4€30

FRAISIER CHARLOTTE⁽¹⁾, MARA DES BOIS⁽¹⁾ OU GARIGUETTE⁽²⁾

⁽¹⁾Variétés remontantes.
⁽²⁾Variété non remontante.



LE POT Ø 0,5 L

2€

TOMATE CERISE SWEET BABY
Variété précoce à petits fruits doux et sucrés.

CHOU CABUS OU CHOU-FLEUR



LE SAC DE 18 KG

14€99

PAILLAGE DE CHANVRE BIOFIB/JARDIN
100 % naturel. Idéal pour potagers, massifs ou haies. Économise l'eau et protège contre les mauvaises herbes.
Soit 0,83 € le kg.
Code 7071036



LE FLACON DE 800 ML

22€50

DÉSHERBANT POLYVALENT CONCENTRÉ
Pour le jardin, sur les cours, allées, chemins et terrasses. Premiers effets visibles en 3 h. Flacon auto-dose.
Soit 28,13 € le litre.
Code 7063308



LA BOÎTE DE 1 KG

6€50

ANTI-LIMACES ET ESCARGOTS

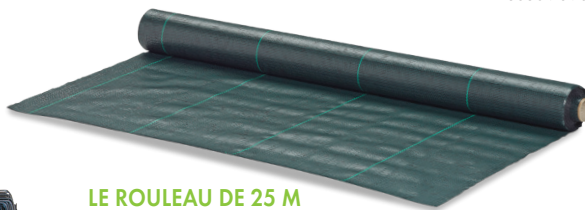
Appâts en granulés, prêts à l'emploi. Résiste à la pluie. À base de phosphate de fer, minéral naturellement présent dans le sol. Utilisable en production biologique amateur. Amm n° 2200067.
Code 7090156



LE SAC DE 50 L

11€50

TERREAU POTAGER FERTILIGÈNE
Pour la plantation et le repiquage au potager.
Soit 0,23 € le litre.
Code 970149



LE ROULEAU DE 25 M

32€50

TOILE DE PAILLAGE

En polypropylène traitée anti UV. Permet de conserver l'humidité du sol tout en évitant la pousse des mauvaises herbes. Préserve les talus du ravinement du sol.
Largeur 1,25 m. Soit 1,04 € le m².
Code 93275301



LE FILET DE 2,2 X 10 M

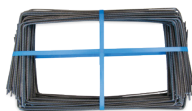
42€50

FILET ANTI-INSECTES BIOCONTROL NORTÈNE

Filet en polyester résistant aux UV. Maille 1 mm.
Code 66868

L'AGRAFE

0€30



AGRAFE MÉTALLIQUE

Pour maintenir au sol tous types de toiles, paillage tissé polypropylène... Dim. 20 x 20 x 20 mm. Ø 4,2 mm. Cranée avec pointes biseautées. Normes NFA 35 016.
Code 94308900



ECLÓZ
LE SAC DE 5 KG
39€99

GAZON RUSTIQUE ECLÓZ
S'implante facilement. Gazon robuste à entretien modéré, convenant à tous types de sols. Avec engrais UAB. Soit 8 € le kg.
Code 7116169



LE SAC DE 25 L
6€65

POUZZOLANE ROUGE
Elle ne rend pas le sol acide grâce à son PH neutre ! Calibre 7/15 mm. Soit 0,27 € le litre.
Code 900969



LE FILET DE 20 KG
9€74

PAILLAGE BRIQUES PILÉES TAMBOURINÉES
Empêche la repousse des mauvaises herbes et n'abrite aucun parasite. Réduction du temps d'arrosage garantie. Calibre 15/25 mm. Soit 0,49 € le kg.
Code 7107150



LE SAC DE 25 KG
11€90

GRAVIER ROULÉ MARBRE BLANC DE CARRARE
Parfait pour la protection des sols. Calibre 15/25 mm. Soit 0,48 € le kg.
Code 72143

ÉLEVAGE



LA BOÎTE DE 150 ISOLATEURS
23€50

ISOLATEUR ANNULAIRE À VISSER GOSPARK
Pour fil ou cordelette (jusqu'à 6 mm). Soit 0,16 € l'isolateur.
Code 7063137



LA BOBINE DE 250 M
9€95

FIL INOX GOSPARK
Conducteur : inox 3 x Ø 0,20 mm. Pour clôture courte ou de parcellement. Soit 0,04 € le m.
Code 7063115



Pour une autonomie parfaite durant les périodes ensoleillées. Autonomie jusqu'à 2 semaines sans ensoleillement.

199€

Eco-participation incluse
ÉLECTRIFICATEUR 'SENTINEL SO250' GOSPARK
Alimentation panneau solaire 3 W intégré avec batterie AGM 12 V/4 Ah intégrée. Idéal pour les petites clôtures en végétation moyenne jusqu'à 3 km. Garantie : 3 ans.
Code 7114382



13€95

ABREUVOIR PORTABLE SUR PIEDS
Idéal jusqu'à 8 poules. En plastique. Capacité 6 L. Coloris bleu ou jaune.
Code 7059169



139€

BAC DE PATURAGE BOVINS
En polyéthylène traité anti-UV. Nervures et structures de renfort moulées pour rigidifier la paroi et le fond du bac. Vidange par bonde. Dim. : Ø 127 x H. 63 cm. Contenance 550 litres.
Code 7022555



LA LISSE Ø 12 CM
12€90

LISSE DEMI-RONDE
En pin sylvestre traité DURA². Longueur 3 m. Garantie de 20/25 ans*.
Code 7074364



LE POTEAU
19€95

POTEAU APOINTÉ
En pin sylvestre traité DURA². Ø 12 cm. Longueur 2,25 m. Garantie de 20/25 ans*.
Code 7074367

*Voir conditions de garantie.



16€95

NOURRISEUR SUR PIEDS
Idéal jusqu'à 5 poules. En plastique. Capacité 5 kg. Coloris rose ou vert.
Code 7025443



LE SAC DE 3 KG
13€50

PURE FAMILY 'STÉRILISÉ'
Pour chat stérilisé. Au saumon et au thon. Aide au contrôle du poids. Maintien de la masse musculaire.
Soit 4,50€ le kg.
Code 7074846



LE SAC DE 15 KG
56€45

PURE 'MEDIUM ADULTE'
Aliment pour chiens entre 11 et 25 kg. Transit intestinal régulé et soutien des défenses naturelles.
Soit 3,76€ le kg.
Code 7074829



LE SAC DE 15 KG
29€95

PURE FAMILY 'ADULTE' MULTICROC
Aliment à la volaille pour chiens adultes de moyennes et grandes RACES (poids idéal > 10 kg). Apporte les nutriments et l'énergie nécessaires au maintien de leur dynamisme et de leur agilité.
Soit 2€ le kg.
Code 7099006



LE SAC DE 10 KG
7€90

VOLAILLE DÉMARRAGE MIETTE
Aliment complet riche en calcium, protéines et vitamines pour une croissance optimale. Protège la flore digestive et la gestion parasitaire des volailles.
Soit 0,79€ le kg.
Code 322273



LE SAC DE 20 KG
10€50

LAPIN CLAPIER
Aliment complet multicomposé, complémenté en carottes déshydratées et en extrait de plantes pour assurer une bonne protection de la flore digestive et de la gestion parasitaire.
Soit 0,53€ le kg.
Code 316374



le 2^{ème} à
-25%

LE SAC DE 20 KG
PONDEUSE GRANULÉS
Aliment complet destiné aux poules pondeuses.
Code 317290
Existe aussi en **PONDEUSE MIETTE**
Code 316381

Des équipes à votre disposition pour vous conseiller et vous proposer des services et des produits PRO adaptés à vos besoins.

TERRENA PRO

TERRENA PRO
ESSENTIEL

TERRENA PRO
CONTACT

- 14 - Calvados : VIRE
- 35 - Ille-et-Vilaine : LE GRAND FOUGERAY • MARTIGNÉ-FERCHAUD
- 44 - Loire-Atlantique : ARTHON-EN-RETZ • AVESSAC • LIGNÉ MOISDON-LA-RIVIÈRE • ROUGÉ • ST-JULIEN-DE-VOUVANTES • ST-PAZANNE • VIEILLEVIGNE
- 49 - Maine et Loire : CHAMPIGNÉ • COMBRÉE • LE LOUROUX-BÉCONNAIS • MARTIGNÉ-BRIAND • NOYANT SEGRÉ • ST-CLÉMENT-DE-LA-PLACE • ST-MARTIN-DU-BOIS

- 53 - Mayenne : AMBRIÈRES-LES-VALLÉES • AZÉ COSSÉ-LE-VIVIN • ERNÉE • FOUGEROLLE-DU-PLESSIS • QUELAINES • RUILLE-LE-GRAVELAIS • ST-AIGNAN-SUR-ROË • ST-PIERRE-LA-COUR
- 56 - Morbihan : ST-DOLAY
- 79 - Deux-Sèvres : BRESSUIRE • NUEIL-LES-AUBIERS • ST-PARDOUX • ST-PAUL-EN-GÂTINE • ST-VARENT

Votre fidélité récompensée!



1 € d'achat = 1 point
= 1 bon d'achat de 7 €

Des offres exclusives toute l'année!



3 X plus de points sur les ALIMENTS CHIENS et CHATS
1 € d'achat = 3 points

TERRENA PRO RCS NANTES 403 035 819. Agrément PL 00609 distribution et application de produits phytopharmaceutiques. Entreprise inscrite auprès de l'ADEME (agence de la transition écologique) et soumise au principe de la REP (responsabilité élargie du producteur). En référence à l'article 62 de la loi AEGC (loi anti-gaspillage pour l'économie circulaire). N° Identifiant unique : FR234425_03YUQD. Renseignements sur demande au 02 41 32 33 33. Nous avons commandé les articles en quantité suffisante. Si un produit venait à manquer avant la fin de la promotion, nous vous fournirons un produit équivalent au même prix dans les meilleurs délais (sous réserve de disponibilité chez le fournisseur). Photos non contractuelles. Ne pas jeter sur la voie publique. Conception : FLORAMEDIA 04 37 48 40 90. Crédit photo : Adobe Stock, Floramedia. Promotion du 10 au 20 avril 2024.



LE TRI + FACILE

PROSPECTUS

